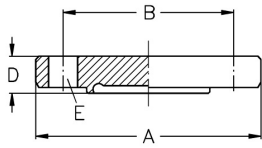
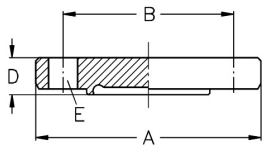
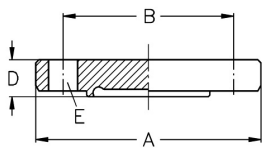


Aseptik-/Hygiene-Flanschverbindung DIN 11853-2 + DIN 11864-2
Art.Nr.
EUR
Art.Nr.
EUR
Blindnutflansch DIN


DN	A	B	D	E		AISI316L-1.4404	AISI316L-1.4435		
10	54	37	11,5	4xM8x30		480530	35,80	473030	Anfrage
15	59	42	11,5	4xM8x30		480531	36,41	473031	Anfrage
20	64	47	11,5	4xM8x30		480532	37,30	473032	Anfrage
25	70	53	11,5	4xM8x30		480533	25,90	473033	Anfrage
32	76	59	11,5	4xM8x30		480534	27,40	473034	Anfrage
40	82	65	11,5	4xM8x30		480535	29,50	473035	Anfrage
50	94	77	11,5	4xM8x30		480536	32,50	473036	Anfrage
65	113	95	11,5	8xM8x30		480537	39,70	473037	Anfrage
80	133	112	13,5	8xM10x35		480538	63,30	473038	Anfrage
100	159	137	15,5	8xM10x40		480539	79,10	473039	Anfrage
125	183	161	15,5	8xM10x40		480541	123,40		
150	213	188	17,5	8xM12x50		480542	153,80		

Blindnutflansche DIN 11853-2 und DIN 11864-2 haben die gleichen Maße.
Blindnutflansch ASME (AISI316L-1.4404)


DN	A	B	D	E				AISI316L-1.4404	
1"	66	49	11,5	4xM8x30				480603	55,60
1,5"	79	62	11,5	4xM8x30				480604	57,50
2"	92	75	11,5	4xM8x30				480605	61,40
2,5"	107	89	11,5	8xM8x30				480606	66,50
3"	125	104	13,5	8xM10x35				480607	77,80
4"	157	135	15,5	8xM10x40				480608	97,50

Blindnutflansche DIN 11853-2 und DIN 11864-2 haben die gleichen Maße.
Blindnutflansch ASME (AISI316L-1.4435)


DN	A	B	D	E				AISI316L-1.4435	
0,5"	54	35	11,5	4xM8x30				480701	Anfrage
0,75"	59	40	11,5	4xM8x30				480702	Anfrage
1"	66	49	11,5	4xM8x30				480703	Anfrage
1,5"	79	62	11,5	4xM8x30				480704	Anfrage
2"	92	75	11,5	4xM8x30				480705	Anfrage
2,5"	107	89	11,5	8xM8x30				480706	Anfrage
3"	125	104	13,5	8xM10x35				480707	Anfrage
4"	157	135	15,5	8xM10x40				480708	Anfrage

Blindnutflansche DIN 11853-2 und DIN 11864-2 haben die gleichen Maße.